

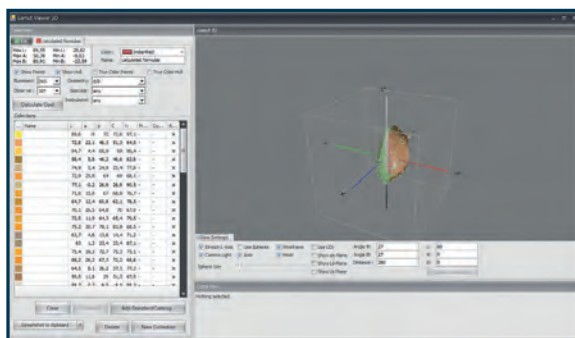
# New software for colour handling

# Software per la gestione del colore

Renato Figini - Konica Minolta Sensing Italia

The Konica Minolta Sensing's Colibrì software platform for colour handling guarantees a swift colour data transmission across the whole supply chain, together with a greater efficiency. Two companies, working in the paints and coatings area have already used it.

The measuring and handling operations as well as the related quantification of the colour differences represent one of the most common quality control methods for the coatings industry. The software platform for colour handling, named Colibrì by Konica Minolta, not only guarantees a quick colour data transmission across the entire supply chain, but it also offers the highest flexibility and the possibility for the user to customize the working parameters as well as integrate the software in the existing IT environment or link it to external systems such as ERP, LIMS or other software solutions which have been selected by the customer. The Colibrì platform is also fully scalable from a single user system with local database to a multiuser system with centralized database. It is available as an on-premise or cloud-based software solution.



## FIRST FORMULATION AND OPTIMAL CORRECTIONS

The German company Huma Farben, manufacturer of high quality varnishes for the decorative sector, have been using Colibrì since 2014. "First of all, we found that we could save time in the preparation of the formulations and money, reducing the concentration of pigments to a minimum and optimizing the choice", explained Marc Stumpp, Operations Manager at Huma. "Since the software was introduced, waste has been eliminated, and we also realized that no further corrections were needed in the development phase of the new colour shades, thus significantly decreasing the time: it is a big difference compared with the previous organization that involved three people in the process, which is currently managed easily by a single operator".

The entire colour palette has been offered by the colour

*La piattaforma software Colibrì di Konica Minolta Sensing dedicata alla gestione del colore assicura una comunicazione rapida del colore lungo l'intera catena di fornitura e garantisce maggiore efficienza. Due aziende operanti nell'industria delle vernici e dei rivestimenti le hanno già utilizzate.*

*La misura e la gestione del colore e la relativa quantificazione delle differenze cromatiche rappresentano uno dei metodi più comuni di controllo qualità nell'industria delle vernici e dei rivestimenti. La piattaforma software per la gestione del colore Colibrì di Konica Minolta oltre ad assicurare una rapida comunicazione del colore lungo tutta la*

*catena di fornitura, offre massima flessibilità e la possibilità per l'utente di personalizzare i parametri operativi, nonché integrare il software nell'ambiente IT esistente o collegarlo a sistemi esterni come sistemi ERP, LIMS o soluzioni software specifiche del cliente. La piattaforma Colibrì è altresì completamente scalabile da un sistema monoutente con database locale ad un sistema multiutente con database centralizzato. È disponibile come soluzione software on-premise o cloud-based.*

## PRIMA RICETTA E CORREZIONI OTTIMALI

*La società tedesca Huma Farben, produttore di vernici di alta qualità per il settore decorativo, utilizza Colibrì dal 2014. "Innanzitutto abbiamo constatato di poter risparmiare tempo nella preparazione delle ricette e denaro, riducendo al minimo la concentrazione dei pigmenti ed ottimizzandone la scelta", spiega Marc Stumpp, Operations Manager di Huma. "Da quando è stato introdotto il software sono stati eliminati gli sprechi, inoltre abbiamo realizzato che non erano necessarie ulteriori correzioni nella fase di sviluppo delle nuove tonalità di colore, riducendo così notevolmente il tempo. E' una bella differenza rispetto all'organizzazione precedente che coinvolgeva nel processo tre persone; attualmente risulta facilmente gestibile da un solo operatore".*

*L'intera cartella dei colori è stata messa a disposizione dal*

supplier. Thanks to a special algorithm that calculates the optical data related to the base and not to the white colour, it was possible to characterize the new bases with a few calibration samples, thus using the data of the coloring pastes which had been already introduced, obtaining optimal formulations also for saturated and dark tones.

For the future, the Huma Farben company, aiming at saving time and money, is going to use Colibri with the direct link to the tinting systems and to the formulations stored in a central database also for the point of sale, so as to avoid the typical trouble due to the data conversion.

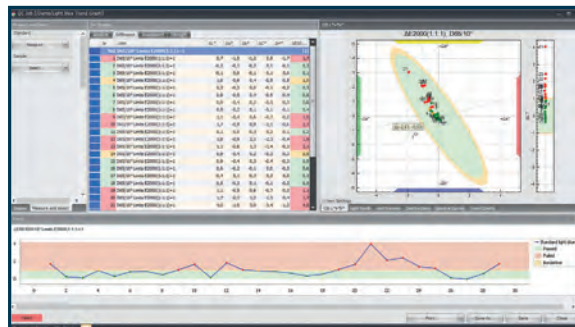
Even the company Inver GmbH/Sherwin-Williams (ex Dresdner Lackfabrik novatic GmbH & Co.), specialized primarily in industrial coatings, experienced the same situation at its facility in Dresda.

In this case, the key factor in the decision to use Colibri was the need to automatically search and correct the formulations in a centralized database for the three workstations involved in the project. The system has been organized so that different users have access to the same file, but with restrictions, so that everyone must only access to its own data. "Colibri offers a range of functions like no other system, but remains simple and clear," explains Sina Gebhardt, colorist at Inver GmbH.

#### CUSTOMIZED CONFIGURATION

The possibility to set up this software so as to comply with the user's special needs represents a Calibri fundamental feature. The modular structure, the template function and the users authorization management contribute to adapt the software to demands based on different working approaches, obviously, without compromising the easy-to-use feature.

Konica Minolta has created a team of specialized workers who are ready to support the Colibri users both during the training step and for the application assistance. This allows to react faster to customer requests, to operate more flexibly and therefore to reduce delivery times. "These resources provided by the team are very valuable especially in the phase of the characterization of new tints, in choosing the right concentrations and for the correct calculation of the optical data", concluded Gebhardt.



fornitore di coloranti. Grazie ad uno algoritmo speciale che calcola i dati ottici in relazione alla base e non al bianco, è stato possibile caratterizzare con pochi campioni di calibrazione le nuove basi, utilizzando così i dati delle paste coloranti già inseriti, ottenendo ricette ottimali

anche per toni saturi e scuri.

Per il futuro, la Huma Farben, in ottica di risparmio di tempo e denaro, prevede di utilizzare Colibri con collegamento diretto a tintometri ed accesso alle ricette salvate in un database centrale anche per il punto vendita, così da prevenire problemi tipici dovuti alla conversione dei dati.

Anche la società Inver GmbH/Sherwin-Williams (ex Dresdner Lackfabrik novatic GmbH & Co.), specializzata soprattutto in rivestimenti industriali, ha avuto esperienze simili nel proprio stabilimento di Dresda.

In questo caso, il fattore chiave nella decisione di adottare Colibri è stata la necessità di ricercare e correggere automaticamente le ricette in un database centralizzato per le tre postazioni di lavoro coinvolte nel progetto. Il sistema è stato configurato in modo da permettere a diversi utenti di accedere allo stesso archivio, ma con restrizioni, cosicché ognuno possa accedere solo ai propri dati. "Colibri offre una gamma di funzioni come nessun altro sistema, ma rimane semplice e chiaro", spiega Sina Gebhardt, colorista alla Inver GmbH.

#### CONFIGURAZIONE PERSONALIZZATA

La possibilità di configurare il software in modo da adattarsi alle esigenze specifiche dell'utente costituisce una caratteristica fondamentale di Colibri. La struttura modulare, la funzione di

template e la gestione dei permessi relativi agli utenti, aiutano ad adattare il software alle richieste dettate da approcci di lavoro differenti, senza ovviamente comprometterne la facilità d'uso.

Konica Minolta ha dedicato un team di specialisti che sono a disposizione per supportare gli utilizzatori di Colibri sia in fase di formazione, sia per supporto applicativo. Ciò consente di reagire più rapidamente alle

richieste dei clienti, di operare in modo più flessibile e quindi di ridurre i tempi di consegna. "Queste risorse fornite dal team, risultano molto preziose soprattutto nella fase di caratterizzazione di nuovi coloranti, nella scelta delle giuste concentrazioni e per il calcolo corretto dei dati ottici", ha concluso Gebhardt.

